



**МІКРОПРОЦЕСОРНА СИСТЕМА  
УПРАВЛІННЯ СТІЛОЧНИМ  
ЕЛЕКТРОПРИВОДОМ ПО РАДІОКАНАЛУ  
МАУС-Р**

## МІКРОПРОЦЕСОРНА СИСТЕМА УПРАВЛІННЯ СТІЛОЧНИМ ЕЛЕКТРОПРИВОДОМ ПО РАДІОКАНАЛУ МАУС-Р

Система МАУС-Р призначена для застосування на залізничних коліях загального і незагального користування, в маневрових районах, в локомотивних депо, в нецентралізованих районах залізничних станцій, і станціях промислового транспорту.



### Система МАУС-Р

Основним завданням системи є управління стрілочними приводами без їх увімкнення в електричну централізацію з можливістю місцевого індивідуального управління, а також управління по радіоканалу.

Електроживлення апаратури та стрілочних електродвигунів здійснюється від трифазної мережі з лінійною напругою 380/220В.





### МІКРОПРОЦЕСОРНА СИСТЕМА УПРАВЛІННЯ СТІЛОЧНИМ ЕЛЕКТРОПРИВОДОМ ПО РАДІОКАНАЛУ МАУС-Р

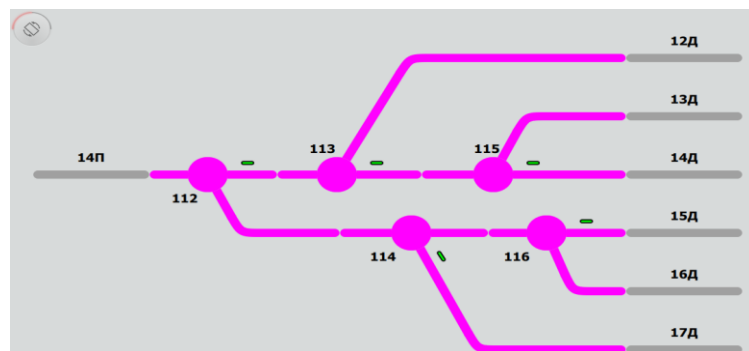
#### Склад системи:

- ✓ консоль управління
- ✓ стрілочний електропривід
- ✓ стрілочний показчик
- ✓ колійний ящик з апаратурою управління по радіоканалу
- ✓ колійний ящик з обладнанням системи рахунку осей
- ✓ датчик проходу коліс



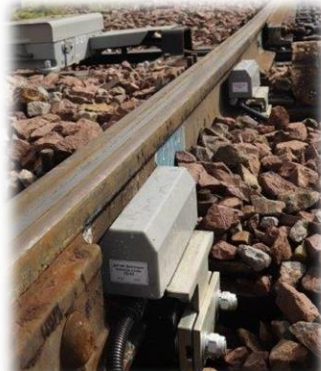
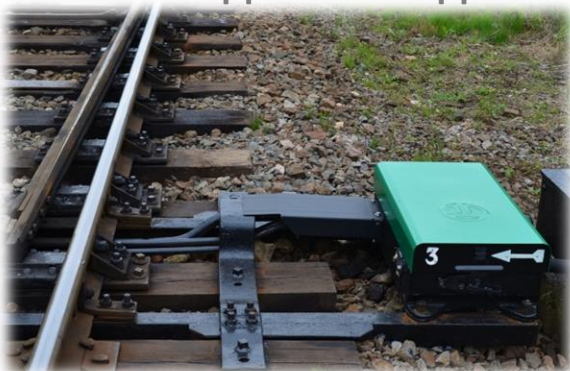
Модифікації продукту визначаються конкретними вимогами замовника системи та особливостями об'єкта. Усі вимоги враховуються та реалізуються у проекті на конкретний об'єкт.


Управління приводом здійснюється дистанційно за допомогою консолі радіострілки (КС-01), а також за допомогою трипозиційного перемикача, з ключем управління, розташованого на корпусі стрілочної колійної коробки.




За допомогою КС-01 або перемикача на колійній коробці видається команда на переведення стрілки в плюсове або мінусове положення. Контроль положення стрілки здійснюється засобами індикації на КС-01 та стрілочному показчику, який встановлюється перед вістрями стрілки та вказує напрямок.



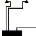
**МІКРОПРОЦЕСОРНА СИСТЕМА УПРАВЛІННЯ СТІЛОЧНИМ ЕЛЕКТРОПРИВОДОМ ПО РАДІОКАНАЛУ МАУС-Р**

**Характеристики системи**

 Напруга живлення постійного струму


18 (24) В ±10%

 Напруга живлення змінного струму


380 (220) В ±10%

 Тип датчику

ДПД, РД

 Тип рейки


P50, P65, P75

 Ступінь захисту

IP67

 Кріплення

DIN-рейка

 Швидкість фіксації рухомого складу

0-250 км/год

 Інтерфейс

RS-232, RS-422, RS-485

 Температура експлуатації

-60...+85°C (УХЛ1)

 Тип кабелю (мідь, оптика)

СБЗПУ, ЕТЕХ-КМИЭКВ, ОКЛБ

**ВІДПОВІДНІСТЬ СТАНДАРТАМ:**

- ✓ **ГОСТ 15150-69 - виконання УХЛ категорії 1;**
- ✓ **ГОСТ 34012-2016 – клас МС4;**
- ✓ **ГОСТ 34012-2016 – клас К4.**

